

Índice

Capítulo 1: Anatomía general 1

- Anatomía humana 4
 - Definición y significado 4
 - Historia de la anatomía 4
 - Anatomía clínica 4
 - Terminología 4
 - Metodologías del estudio anatómico 5
 - Organización general del cuerpo 6
 - Conceptos generales de embriología 6
 - Conceptos generales de histología 6
 - Variaciones anatómicas 6
 - Posición anatómica estándar 10
 - Regiones del cuerpo 13
- Tegumento común 14
 - Piel 14
- Sistema esquelético 21
 - Cartílagos 21
 - Huesos 22
 - Osificación 27
- Sistema articular 31
 - Clasificación de las articulaciones 31
 - Mecánica articular 37
 - Términos de movimientos 38
- Sistema muscular 40
 - Músculos: tipos y clasificación 40
 - Tendones 43
 - Vainas fibrosas y vainas sinoviales de los tendones 45
 - Bolsas serosas anexas a los músculos 46
- Fascias 46
- Sistema cardiovascular 48
 - Corazón 48
 - Arterias 48
 - Venas 50
 - Capilares 53
 - Circulaciones mayor y menor (circulaciones sistémica y pulmonar) 53
 - Sistema linfático 53



- Sangre 56
 Médula ósea 56
 Sistema nervioso 57
 Sistema nervioso central y sistema nervioso periférico 57
 Sistema digestivo 65
 Sistema respiratorio 66
 Sistema urinario 66
 Sistemas genitales 67
 Sistema genital masculino 67
 Sistema genital femenino 67
 Sistema endocrino 68
 Glándulas endocrinas 69
 Cavidades corporales 69
 Serosas 70
 Generalidades de los medios de diagnóstico por imágenes 71



Capítulo 2: Dorso

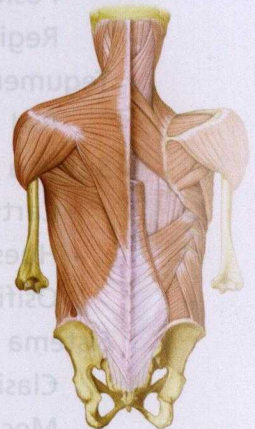
81

REGIONES DORSALES 84

- Columna vertebral 86
 Vértebras 88
 Articulaciones de la columna vertebral 101
 Músculos del dorso 113

SISTEMA NERVIOSO CENTRAL 135

- Médula espinal 135
 Nervios espinales 140
 Sistema sensitivo somático 143
 Vías ascendentes 144
 Sistema motor somático 148
 Vías descendentes 148
 Sistema nervioso autónomo 154
 Irrigación arterial y venosa de la médula espinal 154
 Meninges espinales 157



Capítulo 3: Cabeza

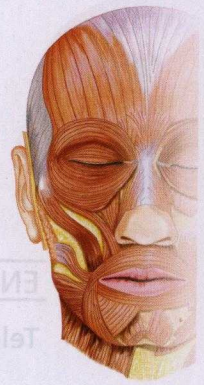
163

CRÁNEO 168

- Neurocráneo [cráneo] 168
 Calvaria (calota) 168
 Base del cráneo 171
 Huesos del cráneo 176
 Viscerocráneo [cara] 186



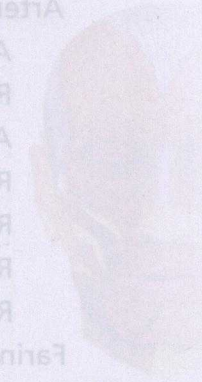
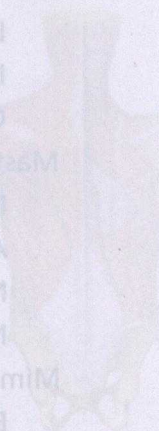
- Huesos de la cara 186
- Articulaciones de los huesos del cráneo 192
- Vistas del cráneo y puntos craneométricos 194
- Visión frontal del cráneo 194
- Visión lateral del cráneo 194
- Visión occipital del cráneo 194
- Visión superior del cráneo 194
- Visión inferior del cráneo 194
- Regiones comunes del neurocráneo y del viscerocráneo 198
- Fosa temporal 198
- Fosa infratemporal 200
- Fosa pterigopalatina 206
- Sistema respiratorio en el cráneo 206
- Boca 218
- Dientes 218
- Vestíbulo de la boca 222
- Lengua 224
- Istmo de las fauces y paladar blando (velo del paladar) 228
- Glándulas salivales mayores y menores 232
- Masticación 239
- Músculos de la masticación 239
- Articulación temporomandibular 241
- Nervio trigémino: trayecto periférico 243
- Músculos suprahioides 244
- Mímica 244
- Epicráneo 244
- Músculos periorificiales palpebrales 244
- Músculos periorificiales nasales 245
- Músculos periorificiales de la boca 245
- Músculos periorificiales auriculares 249
- Músculo platisma 249
- Nervio facial 249
- Trayecto intrapetroso y extracraneal 249
- Arteria facial 251
- Arteria palatina ascendente 251
- Rama tonsilar [amigdalina] 251
- Arteria submentoniana 251
- Ramas glandulares 252
- Rama labial inferior 252
- Rama labial superior 252
- Rama nasal lateral 252
- Faringe 252



- Pared de la faringe 252
- Cavidad de la faringe 254
- Laringofaringe 257
- Vascularización 257
- Inervación 257
- Espacio perifaríngeo 257

ENCÉFALO 259

- Telencéfalo 259
 - Hemisferios cerebrales 260
- Núcleos basales 265
 - Núcleo caudado 265
 - Núcleo lenticular 265
 - Claustro [antemuro] 266
 - Cuerpo estriado 266
- Fibras de la sustancia blanca cerebral 266
 - Comisuras 266
 - Fibras de asociación 267
 - Fibras de proyección 269
- Diencefalo 270
 - Epitálamo 270
 - Tálamo 271
 - Subtálamo [tálamo ventral] 273
 - Metatálamo 274
 - Hipotálamo 274
 - Hipófisis 276
- Médula oblongada [bulbo raquídeo] 276
 - Configuración externa 277
 - Configuración interna 278
- Puente 282
 - Configuración externa 282
 - Configuración interna 283
- Mesencéfalo 285
 - Configuración externa 285
 - Configuración interna 286
- Cerebelo 288
 - Configuración externa 288
 - Configuración interna 289
 - División filogenética 290
 - División funcional 290
 - Ángulo pontocerebeloso 291
- Nervios craneales 291





- Orígenes aparentes y reales de los nervios craneales (NC) 292
- Nervio terminal (NC 0) 292
- Nervio olfatorio (NC I) 292
- Nervio óptico (NC II) 292
- Nervio oculomotor (NC III) 292
- Nervio troclear [patético] (NC IV) 293
- Nervio trigémino (NC V) 293
- Nervio abducens [motor ocular externo] (NC VI) 300
- Nervio facial (NC VII) 301
- Nervio vestibulococlear (NC VIII) 304
- Nervio glossofaríngeo (NC IX) 305
- Nervio vago [neumogástrico] (NC X) 307
- Nervio accesorio [espinal] (NC XI) 310
- Nervio hipogloso (NC XII) 311
- Vascularización 312
 - Sistema vertebrobasilar 312
 - Sistema de la arteria carótida interna 319
 - Círculo arterial cerebral [polígono de Willis] 322
 - Senos venosos de la duramadre 323
 - Venas cerebrales 324
 - Venas emisarias y diploicas 325
 - Venas del tronco encefálico 325
 - Venas cerebelosas 326
- Meninges craneales 327
 - Duramadre 327
 - Aracnoides 328
 - Piamadre 329
 - Vascularización e inervación de las meninges craneales 329
- Líquido cerebroespinal (LCR, [líquido cefalorraquídeo]) 330
 - Cavidades del líquido cerebroespinal 331
- SENTIDOS 334**
- Visión 334
 - Órbita 334
 - Globo ocular 339
 - Órganos oculares accesorios 345
 - Vía óptica 351
 - Vasos de la órbita y del globo ocular 354
- Audición 356
 - Oído externo 356
 - Oído medio 359

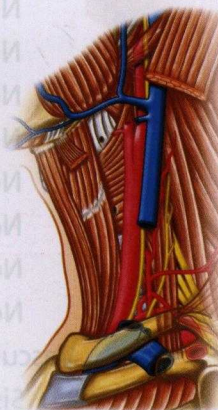


- Oído interno 364
- Vía coclear 367
- Vía vestibular 367
- Olfato 368
 - Vía olfatoria 368
- Gusto 368
 - Vía gustativa 368

Capítulo 4: Cuello

379

- Hueso hioides 382
- Músculos del cuello 382
- Fascias del cuello 391
- Arterias del cuello 393
- Venas del cuello 399
- Linfáticos del cuello 401
- Nervios del cuello 404
- Vísceras del cuello 410
 - Laringe 410
 - Tráquea cervical 420
 - Laringofaringe 420
 - Esófago cervical 423
 - Glándula tiroides 424
 - Glándulas paratiroides 426
- Regiones topográficas 427



Capítulo 5: Tórax

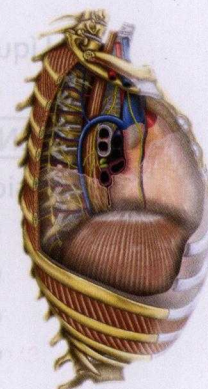
437

PARED TORÁCICA 440

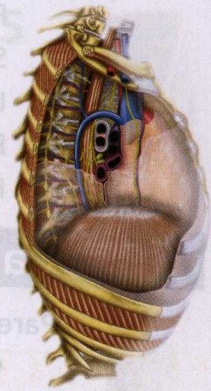
- Esqueleto de la pared torácica 440
- Caja torácica 446
- Músculos de la pared torácica 450
- Movimientos de la pared torácica 457
- Vascularización e inervación de la pared torácica 459
- Mama 462

CAVIDAD TORÁCICA 468

- Vísceras 468
 - Tráquea 468
 - Bronquios 470
 - Pulmones 472
 - Pleura 480



- Mediastino 485
 - Corazón 490
 - Pericardio 515
 - Grandes vasos arteriales del mediastino 520
 - Venas de la gran circulación 523
 - Sistema linfático del mediastino 525
 - Nervios del mediastino 525
 - Timo 527
 - Esófago 528



Capítulo 6: Abdomen

541

PARED ABDOMINAL 544

- Músculos, fascias y aponeurosis de la pared abdominal 544
 - Músculos de la pared anterolateral del abdomen 544
 - Músculos de la pared posterior del abdomen 551
 - Conducto inguinal 560

CAVIDAD ABDOMINAL 569

- Límites de la cavidad abdominopélvica 569
- Peritoneo 573
 - Embriología del peritoneo y de la cavidad peritoneal 573
 - Dependencias del peritoneo 575
 - Cavidad peritoneal 578
 - Topografía general del peritoneo 580
- Órganos abdominales 585
 - Esófago 586
 - Estómago 588
 - Duodeno 595
 - Yeyuno e íleon 602
 - Intestino grueso 607
 - Hígado 621
 - Vías biliares 633
 - Vía biliar accesoria 636
 - Páncreas 639
 - Bazo 644
- Retroperitoneo 649
 - Riñón 649
 - Uréter 662
 - Glándula suprarrenal [adrenal] 665
 - Órganos paraganglionares 666



- Porción abdominal de la aorta 667
- Sistema de la vena cava inferior 669
- Linfáticos del retroperitoneo 673
- Plexo lumbar 675
- Inervación autonómica del abdomen 677

Capítulo 7: Pelvis

695

Paredes de la pelvis 698

- Cintura pélvica 698
- Paredes y suelo de la pelvis 703
- Peritoneo pélvico 705
- Fascias de la pelvis 705

Contenido de la pelvis 707

- Uréteres 707
- Vejiga urinaria 714
- Uretra 718
- Recto 721
- Vascularización de la pelvis 723
- Nervios de la pelvis 733

Sistema genital femenino 733

- Ovarios 733
- Trompa uterina [trompa de Falopio] 737
- Útero 738
- Vagina 745
- Vulva 747

Sistema genital masculino 750

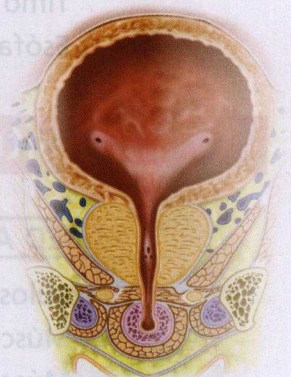
- Testículos 750
- Epidídimo 752
- Conducto deferente 754
- Glándulas vesiculosas [vesículas seminales] 756
- Próstata 756
- Glándulas bulbouretrales 760
- Escroto y envolturas del testículo y del epidídimo 760
- Pene 762

Periné 765

- Músculos del periné 767
- Espacios del periné 770

Región anal 773

- Fosa isquioanal y conducto pudendo 773
- Canal anal 773
- Fosa interesfinteriana 777
- Ano 777



Capítulo 8: Miembros superiores 785

Huesos del miembro superior 788

Clavícula 788

Escápula 789

Húmero 790

Radio 794

Cúbito (ulna) 796

Huesos del carpo 798

Huesos del metacarpo 802

Huesos de los dedos 802

Articulaciones de la cintura pectoral 803

Articulación del hombro (glenohumeral) 806

Músculos de la cintura pectoral 809

Vías de conducción de la cintura pectoral 814

Arteria axilar 814

Plexo braquial: raíces, troncos, divisiones, fascículos, nervios, ramos 818

Regiones topográficas de la cintura pectoral 822

Fosa axilar: límites 823

Músculos del brazo 823

Vías de conducción del brazo 828

Regiones topográficas del brazo 834

Complejo articular del codo 834

Vías de conducción del codo 838

Regiones topográficas del codo 841

Articulaciones del antebrazo 841

Músculos del antebrazo 843

Vías de conducción del antebrazo 853

Regiones topográficas del antebrazo 856

Articulaciones de la mano 856

Músculos de la mano 863

Músculos de la eminencia tenar 863

Músculos de la eminencia hipotenar 865

Grupo de la región palmar central 866

Vías de conducción de la mano 867

Regiones topográficas de la mano 872



Capítulo 9: Miembros inferiores 883

Huesos del miembro inferior 886

Coxal 886

Fémur 889
 Rótula (patela) 893
 Tibia 894
 Peroné (fíbula) 896
 Huesos del tarso 897
 Huesos del metatarso 900
 Huesos de los dedos 901

Articulaciones de la cintura pélvica 901

Articulación coxofemoral 905

Músculos de la cintura pélvica 909

Vías de conducción de la cintura pélvica 915

Regiones topográficas de la cintura pélvica 919

Músculos del muslo 920

Vías de conducción del muslo 927

Arteria femoral 927

Nervios 932

Regiones topográficas del muslo 937

Complejo articular de la rodilla 940

Vías de conducción de la rodilla 948

Regiones topográficas de la rodilla 952

Articulaciones de la pierna 953

Músculos de la pierna 954

Vías de conducción de la pierna 961

Articulaciones del pie 965

Músculos del pie 974

Región plantar 976

Vías de conducción del pie 979

Regiones topográficas del pie 986

Índice alfabético de aplicaciones clínicas 1001

Índice analítico 1005

Escroto y envolturas del testículo 765

Pene 762

Periné 765

Músculos del periné 767

Espacios del periné 770

Región anal 773

Canal anal 773

Fosa interintertrocanteriana 777

Ano 777



Índice de textos de aplicación clínica

Capítulo 1: Anatomía general

Líneas de tensión de la piel, 20
 Heridas de la piel, 20
 Estrías cutáneas, 20
 Quemaduras, 20
 Huesos supernumerarios, 24
 Fractura, remodelación ósea y consolidación, 29
 Osificación patológica: huesos heterotópicos, 29
 Calcificación ectópica, 29
 Osteoporosis, 29
 Tumores óseos, 29
 Necrosis avascular, 31
 Lesiones articulares: luxación, esguince, artrosis, artritis, bursitis, 39
 Artroscopia, 40
 Miositis, 44
 Tenosinovitis, 44
 Desgarros musculares, 44
 Sección tendinosa, 44
 Atrofia muscular, 45
 Hipertrofia muscular, 45
 Distrofias musculares, 45
 Bursitis, 46
 Examen de la función muscular y electromiografía, 46
 Fascitis, 47
 Síndrome compartimental, 47
 Arteriosclerosis y aterosclerosis, 50
 Arteritis (vasculitis), 50
 Aneurismas, 50
 Sección arterial y venosa, 50
 Várices, 52
 Trombosis y flebitis, 52
 Úlceras arteriales y venosas, 52
 Oximetría de pulso, 53
 Linfangitis y linfadenitis, 55
 Linfedema, 55
 Metástasis, 56

Capítulo 2: Dorso

Lumbarización y sacralización, 86

Curvaturas anormales, 87
 Laminectomía, 90
 Fractura del diente del axis, 94
 Estenosis del conducto vertebral, 98
 Fractura de Chance, 98
 Osteoporosis senil, 100
 Osificación anormal, 100
 Diferencias entre espondilólisis y espondilolistesis, 100
 Fractura de vértebra lumbar, 101
 Punción suboccipital, 103
 Rotura del ligamento transversal del atlas, 104
 Luxación del diente del axis, 104
 Variaciones del tamaño del disco, 105
 Uncoartrosis, 106
 Dolor dorsal y lumbar, 107
 Hernia discal cervical y lumbar, 107
 Dorsalgia asociada con las articulaciones cigapofisarias, 108
 Espacios entre las láminas, 109
 Luxación del cóccix, 111
 Sacrocoxalgi, 113
 Lesiones de las articulaciones vertebrales, 113
 Espondilitis anquilosante, 113
 Lesiones musculares, 121
 Anastomosis de los plexos vertebrales, 122
 Latigazo cervical, 126
 Extensión de la médula espinal, 137
 Reflejo miotático, 138
 Espina bífida, 140
 Infartos medulares, 156
 Punción lumbar, 158
 Anestesia epidural, 160

Capítulo 3: Cabeza

Cefaleas, 169
 Dolor facial, 170
 Fracturas craneales, 171
 Lesiones a nivel de los arcos superciliares, 186
 Rubor malar, 186
 Fracturas del maxilar, 191
 Fracturas de la mandíbula, 191
 Fracturas del pterión, 192



- Reabsorción del hueso alveolar, 192
 Desarrollo del cráneo, 196
 Malformaciones craneales, 196
 Craneosinostosis, 196
 Estructura del cuero cabelludo, 197
 Heridas del cuero cabelludo, 197
 Quistes sebáceos, 197
 Tumor serosanguíneo (*caput succedaneum*)
 y cefalohematoma, 197
 Bloqueo del nervio mandibular, 205
 Bloqueo del nervio alveolar inferior, 206
 Dilatación de las narinas, 209
 Fracturas nasales, 210
 Desviación del tabique nasal, 211
 Rinitis, 215
 Sinusitis, 216
 Epistaxis, 216
 Rinoscopia, 217
 Caries dental, 222
 Pulpitis y absceso dentario, 222
 Labio hendido, 223
 Cianosis de los labios, 223
 Frenillo labial hipertrófico, 223
 Gingivitis, 223
 Bloqueo nasopalatino, 224
 Bloqueo del nervio palatino mayor, 224
 Paladar hendido, 224
 Absorción sublingual de fármacos, 228
 Frenectomía lingual, 228
 Parotidectomía, 234
 Parotiditis, 236
 Litiasis submandibular, 237
 Submandibulectomía, 237
 Disfunción de la articulación temporoman-
 dibular, 243
 Lesión del nervio trigémino, 244
 Causas de parálisis facial periférica, 249
 Clínica de la parálisis facial periférica, 251
 Absceso periamigdalino, 257
 Absceso parafaríngeo, 257
 Amigdalectomía, 259
 Hiperplasia de la amígdala faríngea, 259
 Enfermedad de Alzheimer, 263
 Adenoma hipofisario, 276
 Lesión de las vías cerebelosas, 290
 Síndrome del ángulo pontocerebeloso, 291
 Ataxia, 291
 Ataxia cerebelosa, 291
 Síndrome vermiano, 291
 Síndrome hemisférico, 291
 Lesiones del nervio oculomotor, 293
 Lesión del nervio troclear, 293
 Neuralgia del trigémino, 300
 Lesión del nervio abducens, 301
 Lesión del nervio facial, 304
 Lesiones del nervio vestibulococlear, 305
 Neurinoma del acústico, 305
 Traumatismos de la porción petrosa del
 hueso temporal, 305
 Lesiones del nervio glossofaríngeo, 306
 Lesiones del nervio vago, 310
 Lesiones del nervio accesorio, 311
 Lesión del nervio hipogloso, 311
 Accidentes cerebrovasculares isquémicos, 326
 Accidente isquémico transitorio, 326
 Ictus o stroke, 326
 Ictus progresivo, 326
 Accidente cerebrovascular hemorrágico, 326
 Aneurismas de las arterias cerebrales, 326
 Síndromes vasculares, 327
 Hernia tentorial, 329
 Hernia uncal, 329
 Fracturas de base de cráneo, 329
 Hematoma epidural, 330
 Hematoma subdural, 330
 Oclusión de venas cerebrales y de senos
 venosos duros, 330
 Contusión cerebral hemorrágica, 330
 Hidrocefalia, 330
 Enoftalmos, 337
 Exoftalmos, 337
 Equimosis periorbitaria, 337
 Fracturas de la órbita, 337
 Tumores orbitarios, 337
 Reflejo pupilar a la luz, 343
 Uveítis, 344
 Oftalmoscopia, 344
 Desprendimiento de la retina, 344
 Papiledema, 344
 Úlceras corneales, 345
 Cataratas, 345
 Ptosis palpebral, 351
 Conjuntivitis, 351
 Enfermedades desmielinizantes, 352

Neuritis óptica, 353
 Defectos de los campos visuales, 353
 Retinopatía, 354
 Parálisis del nervio oculomotor, 354
 Síndrome de Horner, 354
 Parálisis de los músculos extraoculares, 354
 Glaucoma, 356
 Examen otoscópico, 359
 Otitis aguda externa, 359
 Otitis media, 363
 Mastoiditis, 364
 Bloqueo de la trompa auditiva, 364
 Síndrome de Ménière, 367
 Barotrauma ótico, 367

Capítulo 4: Cuello

Fractura del hioides, 382
 Parálisis del platismo, 382
 Síndrome del escaleno anterior, 386
 Oclusión carotídea y endarterectomía, 398
 Pulso carotídeo, 398
 Masaje del seno carotídeo, 398
 Catéteres venosos centrales, 401
 Ingurgitación yugular, 401
 Linfadenectomía cervical, 403
 Lesión del nervio laríngeo recurrente, 405
 Lesión del nervio laríngeo externo, 405
 Lesión del nervio accesorio, 405
 Lesión del nervio hipogloso, 406
 Lesión del nervio frénico, 407
 Radiculopatías, 409
 Lesión de los troncos del plexo braquial, 409
 Lesión del tronco simpático cervical, 410
 Cricotiroidotomía, 414
 Parálisis de los pliegues vocales, 418

Capítulo 5: Tórax

Dolor torácico, 440
 Disnea, 440
 Anomalías del esternón, 441
 Diferencias sexuales del esternón, 442
 Apófisis xifoides osificada, 442
 Fracturas esternales, 442
 Esternotomía mediana, 442
 Biopsia esternal, 442
 Costillas supernumerarias, 443
 Fracturas costales, 444

Función protectora y variaciones de los cartílagos costales, 444
 Luxación de las costillas, 445
 Separación de las costillas, 446
 Toracotomía, 447
 Aleteo torácico, pecho batiente o tórax inestable, 448
 Síndrome del estrecho superior, 448
 Hipo, 456
 Parálisis del diafragma, 456
 Infección del ganglio espinal por herpes zóster, 461
 Bloqueo nervioso intercostal, 461
 Ginecomastia, 465
 Cuadrantes mamarios, 466
 Niveles de los nodos linfáticos, 466
 Carcinoma de mama, 467
 Incisiones quirúrgicas de la mama, 467
 Cáncer de mama en hombres, 467
 Cambios en las glándulas mamarias, 467
 Prótesis mamarias, 467
 Intubación traqueal, 468
 Fístulas traqueoesofágicas, 468
 Broncoscopia, 470
 Aspiración de cuerpos extraños, 471
 Resección pulmonar, 471
 Asma, 472
 EPOC, 472
 Flotación pulmonar, 473
 Aspecto de los pulmones e inhalación de partículas de carbón e irritantes, 473
 Cáncer de pulmón, 475
 Variaciones de los lóbulos pulmonares, 475
 Tromboembolismo pulmonar, 477
 Pleuritis (pleuresía), 482
 Pleurectomía y pleurodesis, 482
 Lesiones de la pleura cervical y del vértice pulmonar, 483
 Lesiones de otras partes de la pleura, 483
 Neumotórax, hidrotórax y hemotórax, 484
 Toracocentesis, 484
 Colocación de un tubo de tórax, 484
 Toracoscopia, 484
 Accesos quirúrgicos intratorácicos extrapleurales, 484
 Drenaje linfático después de la adhesión pleural, 484



- Dolor pleural, 484
 Colapso pulmonar, 485
 Atelectasia segmentaria y enfisema pulmonar, 485
 Volúmenes y capacidades pulmonares, 485
 Tuberculosis, 485
 Mediastinoscopia y biopsias mediastínicas, 485
 Glándulas ectópicas, 486
 Mediastino ensanchado, 490
 Circulación extracorpórea, 491
 Anomalías de la posición cardíaca, 493
 Electrocardiografía, 493
 Ecocardiografía transesofágica, 499
 Accidente cerebrovascular o stroke o ictus, 501
 Patología valvular cardíaca, 503
 Fibrilación auricular, 505
 Desfibrilación cardíaca, 505
 Lesión del nodo atrioventricular y del fascículo atrioventricular, 506
 Marcapasos cardíaco artificial, 506
 Reanimación cardíaca, 508
 Oclusión coronaria y sistema de conducción del corazón, 508
 Variaciones de las arterias coronarias, 512
 Enfermedad coronaria, 512
 Injerto de derivación coronaria (bypass coronario) y angioplastia coronaria, 513
 Circulación a través de las venas cardíacas mínimas, 514
 Dolor cardíaco referido, 515
 Exposición de la vena cava superior y la vena cava inferior, 518
 Significado quirúrgico del seno pericárdico transversal, 519
 Pericarditis, derrame pericárdico y taponamiento cardíaco, 520
 Pericardiocentesis, 520
 Anomalías del arco de la aorta, 522
 Variaciones de las ramas del arco de la aorta, 522
 Aneurisma de aorta, 523
 Variaciones del sistema cava, 523
 Vías alternativas de retorno venoso al corazón, 524
 Desgarro del conducto torácico, 525
 Variaciones del conducto torácico, 525
 Lesión de los nervios laríngeos recurrentes, 526
 Variaciones del timo con la edad, 527
 Cáncer de esófago, 528
 Acalasia, 529
- Capítulo 6: Abdomen**
- Palpación de la pared anterolateral del abdomen, 544
 Protrusión del abdomen, 549
 Reflejos abdominales superficiales, 551
 Lesiones de los nervios de la pared anterolateral del abdomen, 551
 Absceso del psoas, 552
 Dolor abdominal posterior, 554
 Importancia clínica de las fascias y de los espacios fasciales de la pared abdominal, 556
 Incisiones quirúrgicas en el abdomen, 556
 Incisiones longitudinales, 556
 Incisiones oblicuas y transversas, 557
 Incisiones de alto riesgo, 558
 Cirugía mínimamente invasiva o percutánea, 558
 Eventración abdominal, 558
 Evisceración y dehiscencia, 558
 Permeabilidad posnatal de la vena umbilical, 560
 Hernias abdominales, 564
 Hernias inguinales, 567
 Hernia supravesical externa, 568
 Torsión del cordón espermático, 568
 Dolor abdominal, 568
 Síndromes abdominales, 572
 Derivación ventriculoperitoneal, 573
 Diálisis, hemodiálisis y diálisis peritoneal, 573
 Inyección intraperitoneal, 574
 Diseminación peritoneal de enfermedades, 575
 Peritoneo y procedimientos quirúrgicos, 578
 Peritonitis, 578
 Formación de abscesos, 578
 Adherencias peritoneales y adhesiolisis, 578
 Ascitis, 580
 Diseminación de líquidos patológicos, 580
 Flujo de líquido ascítico y pus, 580
 Paracentesis abdominal, 581

- Funciones del omento mayor, 581
 Líquido en la bolsa omental, 581
 Intestino en la bolsa omental, 581
 Várices esofágicas, 586
 Pirosis, 587
 Desplazamiento del estómago, 589
 Hernia de hiato, 589
 Espasmo pilórico, 590
 Estenosis hipertrófica congénita del píloro, 590
 Carcinoma gástrico, 590
 Gastrectomía y resección de nodos linfáticos, 591
 Úlceras gástricas, úlceras pépticas, Helicobacter pylori y vagotomía, 591
 Úlceras duodenales, 599
 Hernias paraduodenales, 599
 Rotación embrionaria del intestino medio, 602
 Divertículo ileal, 604
 Isquemia intestinal, 606
 Situación del apéndice vermiforme, 612
 Colon ascendente móvil, 614
 Colitis, colectomía, ileostomía y colostomía, 614
 Colonoscopia, 620
 Diverticulosis, 620
 Vólvulos del colon sigmoide, 620
 Síndromes de fosa ilíaca derecha y fosa ilíaca izquierda y síndrome doloroso de hipocondrio derecho, 620
 Hepatomegalia, 622
 Cirrosis hepática e hipertensión portal, 622
 Biopsia hepática, 622
 Palpación del hígado, 624
 Abscesos subfrénicos, 624
 Arterias hepáticas aberrantes, 627
 Variaciones en las relaciones de las arterias hepáticas, 628
 Lobectomías y segmentectomías hepáticas, 630
 Rotura del hígado, 630
 Colestasis, 633
 Bloqueo de la ampolla hepatopancreática y pancreatitis, 634
 Vesícula biliar móvil, 634
 Variaciones de los conductos cístico y hepático, 634
 Conductos hepáticos accesorios, 634
 Litiasis biliar, 634
 Cálculos biliares en el duodeno, 635
 Colectectomía, 635
 Lesión de la arteria cística, 636
 Páncreas divisum y páncreas anular, 640
 Colangiopancreatografía retrógrada endoscópica (CPRE), 640
 Tejido pancreático accesorio, 640
 Pancreatectomía, 641
 Rotura del páncreas, 641
 Cáncer de páncreas, 641
 Rotura esplénica, 646
 Esplenectomía y esplenomegalia, 646
 Bazos accesorios, 646
 Biopsia esplénica con aguja fina y esplenopografía, 647
 Palpación de los riñones, 650
 Cáncer del tracto urinario, 653
 Tumor de Wilms, 653
 Glomerulonefritis, 653
 Necrosis tubular, 653
 Síndrome nefrótico, 653
 Absceso perinéfrico, 654
 Nefroptosis o ptosis renal, 658
 Trasplante renal, 658
 Quistes renales, 658
 Dolor en la región pararrenal, 658
 Vasos renales accesorios, 659
 Síndrome de atrapamiento de la vena renal, 659
 Traumatismo renal, 661
 Anomalías congénitas de los riñones y los uréteres, 662
 Cálculos renales y ureterales, 663
 Síndrome de Cushing, 665
 Enfermedad de Addison, 665
 Feocromocitoma, 665
 Aneurisma de aorta abdominal (AAA), 667
 Cateterismo de la vena cava inferior, 672
 Simpatectomía lumbar parcial, 680
- Capítulo 7: Pelvis**
 Fracturas de pelvis, 698
 Disrupción del anillo pelviano, 698
 Fracturas sacras, 698
 Fracturas acetabulares, 698



Fracturas por avulsión, 698
 Pelvimetría, 698
 Relajación de los ligamentos pélvicos y aumento de la movilidad articular durante el embarazo, 703
 Cálculos ureterales, 714
 Micción, 717
 Cistitis, 718
 Lesiones de la vejiga urinaria, 718
 Cistostomía percutánea, 718
 Incontinencia urinaria, 721
 Traumatismo de la uretra masculina, 721
 Tacto rectal, 723
 Cáncer de ovario, 736
 Laparoscopia pelviana, 737
 Permeabilidad y bloqueo de las trompas uterinas, 738
 Exploración del útero, 743
 Ubicación del útero en la pelvis, 743
 Prolapso uterino o histeroceles, 743
 Miomas uterinos, 744
 Endometriosis, 744
 Cáncer de cuello del útero, 744
 Histerectomía, 744
 Anestesia durante el parto, 744
 Embarazo ectópico tubárico, 745
 Tacto vaginal, 747
 Culdoscopia y culdocentesis, 747
 Fístulas urogenitales, 747
 Quistes y hernias del conducto de Nuck, 748
 Metástasis del cáncer de útero en los labios mayores, 748
 Traumatismo de vulva, 749
 Inflamación de las glándulas vestibulares mayores, 750
 Falta de descenso testicular: criptorquidia, 751
 Palpación testicular, 752
 Espermatocoele y quiste epididimario, 753
 Vestigios de los conductos genitales embrionarios, 753
 Varicocele, 753
 Vasectomía, 756
 Hipertrofia de la próstata, 759
 Reflejo cremastérico, 760
 Cáncer testicular y escrotal, 760
 Hidrocele, 761

Anestesia del escroto, 762
 Hipospadias, 762
 Fimosis y parafimosis, 763
 Circuncisión, 763
 Impotencia y disfunción eréctil, 765
 Priapismo, 765
 Episiotomía, 772
 Ejercicios de Kegel, 773
 Fístulas perianales, 776
 Hemorroides, 776
 Absceso perianal, 777

Capítulo 8: Miembros superiores

Fracturas de la clavícula, 789
 Fracturas de la escápula, 790
 Fracturas del húmero, 793
 Fracturas del radio, 795
 Fracturas del cúbito, 797
 Fractura del escafoides, 799
 Fracturas del hueso ganchoso, 801
 Fracturas del metacarpo, 802
 Dedo en martillo, 803
 Luxación acromioclavicular, 804
 Luxación esternoclavicular, 805
 Bursitis subdeltoidea, 806
 Luxaciones de la articulación glenohumeral, 807
 Lesiones del labrum glenoideo, 808
 Ausencia de los pectorales, 809
 Rotura del músculo pectoral mayor, 809
 Parálisis del músculo serrato anterior, 811
 Lesión del manguito rotador, 812
 Tendinitis del supraespinoso, 813
 Rotura del músculo supraespinoso, 813
 Parálisis deltoidea, 813
 Lesiones arteriales: aneurismas, secciones, compresión, 816
 Lesiones venosas: trombosis, secciones, compresión, 817
 Adenopatías axilares, 818
 Linfedema del miembro superior, 818
 Lesiones traumáticas del plexo braquial en el adulto, 821
 Síndrome del orificio superior (outlet) torácico, 822
 Bloqueo anestésico del plexo braquial, 822

Tendinitis y ruptura bicipital, 826
 Ruptura del tendón tricipital, 827
 Reflejos bicipital y tricipital, 828
 Medición de la tensión arterial, 829
 Palpación del pulso braquial, 829
 Punciones y cateterismo, 829
 Lesiones nerviosas (compresiones y secciones) 833
 Luxación del codo, 838
 Esguince de codo, 838
 Entesitis y bursitis en el codo, 838
 Síndrome pronador, 841
 Síndrome supinador, 841
 Reflejos braquiorradial y cubital, 852
 Palpación de pulsos y punciones, 855
 Luxaciones del carpo, 861
 Pulgar del guardabosques o del esquiador, 861
 Artritis y artrosis, 861
 Ganglión, 861
 Semilunomalacia (Enfermedad de Kienböck), 862
 Tendinitis de de Quervain, 862
 Tenosinovitis aguda purulenta, 862
 Artrosis (nódulos de Heberden y Bouchard), 863
 Lesiones aponeuróticas: fibrosis palmar (enfermedad de Dupuytren), 863
 Isquemia digital, 871
 Síndrome del túnel carpiano, 871
 Bloqueo digital, 872

Capítulo 9: Miembros inferiores

Coxa vara y coxa valga, 891
 Fracturas del fémur, 891
 Fracturas de rótula, 893
 Fracturas de tibia, 895
 Fracturas de tobillo, 896
 Fracturas del astrágalo (del aviador), 899
 Fracturas del calcáneo, 899

Fracturas de la epífisis proximal del quinto metatarsiano, 901
 Hernia obturatriz, 901
 Luxación posterior y anterior de cadera, 909
 Luxación congénita de cadera, 909
 Artrosis de cadera, 909
 Abscesos descendentes intrafasciales del psoas mayor, 913
 Tendinitis del cuádriceps, 922
 Hernias femorales, 935
 Parálisis del nervio femoral, 935
 Parálisis alta del nervio ciático, 937
 Luxación de rodilla, 944
 Genu varo y genu valgo, 944
 Lesiones meniscales, 946
 Lesiones de los ligamentos de la rodilla, 947
 Hemartrosis, 947
 Subluxación patelar, 948
 Tendinitis rotuliana o rodilla del saltador, 948
 Plicas sinoviales, 948
 Síndrome de hipertensión rotuliana, 951
 Pierna de tenista, 961
 Ruptura del tendón calcáneo, 961
 Esguince de tobillo, 969
 Fractura/luxación de Chopart, 971
 Fractura/luxación de Lisfranc, 973
 Talalgias (síndrome del talón doloroso), 983
 Síndromes del túnel tarsiano anterior y posterior, 983
 Neuroma interdigital de Morton, 985
 Espolón calcáneo, 985
 Trastornos de la posición del pie, 985
 Hallux valgus, 986

Sitio Web Complementario

Imágenes osteolíticas: enfermedad de Paget, mieloma múltiple y metástasis
 Tabes dorsal. Marcha tabética
 Síndrome piramidal
 Prono doloroso infantil



Índice de casos clínicos

El **primer caso clínico de cada capítulo** se encuentra desarrollado completamente a lo largo del texto y se incluye también en el Sitio Web Complementario. El **resto de**

Capítulo 2: Dorso

- Caso clínico 2-1. Hernia de disco, 83
- Caso clínico 2-2. Osteoporosis vertebral, 100
- Caso clínico 2-3. Espondilolistesis, 101
- Caso clínico 2-4. Espina bífida, 140

Capítulo 3: Cabeza

- Caso clínico 3-1. Traumatismo encefalocraneano (TEC), 167
- Caso clínico 3-2. Arrancamiento del cuero cabelludo, 197
- Caso clínico 3-3. Tumor parotídeo, 236
- Caso clínico 3-4. Accidente cerebrovascular, 323

Capítulo 4: Cuello

- Caso clínico 4-1. Cáncer de tiroides, 381
- Caso clínico 4-2. Taquicardia supraventricular paroxística, 398
- Caso clínico 4-3. Hematoma de cuello, 401
- Caso clínico 4-4. Síndrome de Claude Bernard - Horner, 410

Capítulo 5: Tórax

- Caso clínico 5-1. Infarto agudo de miocardio, 439
- Caso clínico 5-2. Cáncer de pulmón, 478
- Caso clínico 5-3. Derrame pleural, 484
- Caso clínico 5-4. Neumonía, 485

Varicocele, 753

Vasectomía, 756

Hipertrofia de la próstata, 759

Reflejo cremastérico, 760

Cáncer testicular y escrotal, 760

Hidrocele, 761

los casos clínicos están desarrollados sólo en el Sitio Web Complementario y se los referencia en el texto con:

W Véase caso clínico 2-2.

Capítulo 6: Abdomen

- Caso clínico 6-1. Tumor de la cabeza del páncreas, 543
- Caso clínico 6-2. Hernia inguinal, 568
- Caso clínico 6-3. Cirrosis hepática, 632
- Caso clínico 6-4. Colecistopancreatitis aguda, 635
- Caso clínico 6-5. Rotura del bazo, 649

Capítulo 7: Pelvis

- Caso clínico 7-1. Cáncer de cuello del útero, 697
- Caso clínico 7-2. Torsión testicular, 756
- Caso clínico 7-3. Hipertrofia prostática, 760
- Caso clínico 7-4. Absceso isquioanal, 773

Capítulo 8: Miembros superiores

- Caso clínico 8-1. Síndrome del túnel carpiano, 787
- Caso clínico 8-2. Fractura del tercio medio del húmero, 793
- Caso clínico 8-3. Fractura supracondílea del húmero, 793
- Caso clínico 8-4. Luxación del hombro, 808

Capítulo 9: Miembros inferiores

- Caso clínico 9-1. Fractura de cadera, 885
- Caso clínico 9-2. Lesión del nervio glúteo superior, 918
- Caso clínico 9-3. Síndrome de Harry Platt, 947
- Caso clínico 9-4. Pie bot, 986

Linfedema del miembro superior, 818

Lesiones traumáticas del plexo braquial en el adulto, 821

Síndrome del orificio superior (outlet) torácico, 822

Bloqueo anestésico del plexo braquial, 822