

Contenido

SECCIÓN I SIGNOS Y SÍNTOMAS



CARDIOLOGÍA, NEUMOLOGÍA, NEFROLOGÍA

S1.	Acropaquias	3
S2.	Cianosis	7
S3.	Disnea aguda	14
S4.	Disnea crónica	37
S5.	Disnea de origen ORL	64
S6.	Dolor torácico	68
S7.	Edema facial y periférico	108
S8.	Hemoptisis	137
S9.	Hipertensión arterial	153
S10.	Hipotensión arterial	167
S11.	Ingurgitación yugular	177
S12.	Oligoanuria	185
S13.	Palpitaciones	187
S14.	Poliuria	201
S15.	Síncope	206
S16.	Soplos y ruidos cardíacos	220
S17.	Tos	244

NEUROLOGÍA, OFTALMOLOGÍA Y ORL

S18.	Afasia	267
S19.	Agudeza visual, disminución de	270
S20.	Amiotrofia	278
S21.	Anosmia (alteraciones olfatorias)	283
S22.	Ataxia	287
S23.	Campo visual, alteraciones del	294
S24.	Catarata	301
S25.	Cefaleas y algias craneofaciales	306
S26.	Cognitivas (y del comportamiento), alteraciones	319
S27.	Coma	334

S28.	Confusional agudo, síndrome	343
S29.	Debilidad muscular	363
S30.	Diplopía, alteraciones de la motilidad y trastornos de otros nervios craneales	387
S31.	Disfonía	397
S32.	Dolor facial	405
S33.	<i>Drop attack</i> (caída súbita)	408
S34.	Edema de papila	412
S35.	Exoftalmos	417
S36.	Hipo	423
S37.	Hipoacusia (alteraciones de la audición)	425
S38.	Marcha, alteraciones de la	433
S39.	Movimientos anormales. Corea / balismo	437
S40.	Movimientos anormales. Distonía	440
S41.	Movimientos anormales. Epilepsia	446
S42.	Movimientos anormales. <i>Mioclonus</i>	460
S43.	Movimientos anormales. Piernas inquietas (<i>Restless legs syndrome, RLS</i>)	462
S44.	Movimientos anormales. Temblor	465
S45.	Movimientos anormales. Tics	474
S46.	<i>Nistagmus</i>	476
S47.	Ojo rojo (hiperemia ocular)	479
S48.	Otalgia, otorrea y otorragia	491
S49.	Otalgia refleja	497
S50.	Parálisis facial	499
S51.	Ptoxis palpebral y otros trastornos de los párpados	507
S52.	Pupila, anomalías de la	513
S53.	Retina, exudados algodonosos	518
S54.	Rigidez de nuca (síndrome meníngeo)	530

S55.	Rinorrea	544
S56.	Sensibilidad, alteraciones de la	551
S57.	Somnolencia	564
S58.	Soplo cervical	571
S59.	Vértigo	574

S89.	Rigidez articular	902
S90.	Síndrome constitucional	907

ENDOCRINOLOGÍA, GINECOLOGÍA Y UROLOGÍA

DIGESTIVO		
S60.	Ascitis	581
S61.	Diarrea aguda	596
S62.	Diarrea crónica	603
S63.	Disfagia	620
S64.	Dispepsia	634
S65.	Dolor abdominal agudo	649
S66.	Dolor abdominal crónico	669
S67.	Estreñimiento	679
S68.	Hematemesis y melenas (Hemorragia digestiva alta)	685
S69.	Ictericia	696
S70.	Incontinencia anal	710
S71.	Pirosis	714
S72.	Proctalgia	719
S73.	Prurito anal	723
S74.	Rectorragia (Hematoquecia, hemorragia digestiva baja)	727
S75.	Vómitos	751

S91.	Amenorrea	933
S92.	Bocio (y nódulo tiroideo)	938
S93.	Dismenorrea	950
S94.	Esterilidad e infertilidad	952
S95.	Galactorrea	958
S96.	Ginecomastia	963
S97.	Hematuria	967
S98.	Hirsutismo	977
S99.	Impotencia (disfunción eréctil)	983
S100.	Incontinencia urinaria	989
S101.	Induración de la mama	996
S102.	Leucorrea	1006
S103.	Menopausia precoz. Fallo ovárico prematuro	1013
S104.	Metrorragias	1015
S105.	Obesidad	1021
S106.	Pubertad precoz	1029
S107.	Pubertad retrasada	1034
S108.	Talla baja	1038
S109.	Telorrea	1041

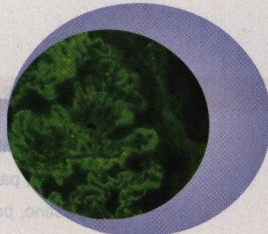
MEDICINA INTERNA, REUMATOLOGÍA Y HEMATOLOGÍA

S76.	Adenopatías	757
S77.	Adenopatías cervicales	771
S78.	Artritis	777
S79.	Diátesis hemorrágica	795
S80.	Dolor cervical	810
S81.	Dolor (o impotencia funcional) de la cintura escapular	821
S82.	Dolor (o impotencia funcional) de la cintura pelviana	828
S83.	Dolor dorsal	844
S84.	Dolor lumbar	850
S85.	Esplenomegalia	859
S86.	Fiebre de origen desconocido	871
S87.	Hipertermia	895
S88.	Hipotermia	900

DERMATOLOGÍA

S110.	Aftas	1045
S111.	Ampollosas, lesiones	1052
S112.	Eritematodescamativas, lesiones	1061
S113.	Exantema y fiebre (y enfermedades relacionadas)	1072
S114.	Fotosensibilidad	1098
S115.	Hiperhidrosis	1113
S116.	Hiperpigmentación	1116
S117.	Hipopigmentación	1129
S118.	Nódulos subcutáneos	1133
S119.	Prurito	1142
S120.	Púrpuras	1148
S121.	Raynaud, fenómeno de	1158
S122.	Rubefacción facial y periférica (flushing)	1171
S123.	Úlceras cutáneas	1182
S124.	Urticaria y angioedema	1193

SECCIÓN II ALTERACIONES ANALÍTICAS



A1.	Acidosis metabólica	1201	A21.	Hiperpotasemia	1325
A2.	Acidosis respiratoria	1204	A22.	Hiperuricemia	1328
A3.	Adenosindeaminasa, niveles alterados de	1207	A23.	Hipocalcemia	1334
A4.	Alcalosis metabólica	1208	A24.	Hipocolesterolemia	1339
A5.	Alcalosis respiratoria	1211	A25.	Hipofosfatemia	1342
A6.	Anemia	1213	A26.	Hipoglucemia	1344
A7.	Anticuerpos antinucleares	1224	A27.	Hipomagnesemia	1349
A8.	Complemento, alteraciones del sistema del	1227	A28.	Hiponatremia	1351
A9.	Creatinfosfoquinasa, elevación de	1232	A29.	Hipopotasemia	1356
A10.	Creatinina, elevación de	1242	A30.	Homocisteína, elevación de	1361
A11.	Eritrocitosis	1257	A31.	Inmunoglobulinas, alteraciones de las	1365
A12.	Factor reumatoide	1260	A32.	Lactato deshidrogenasa, elevación de	1370
A13.	Fosfatasa alcalina, elevación de	1276	A33.	Leucocitosis	1371
A14.	Gamma-glutamyltransferasa, elevación de	1281	A34.	Leucopenia	1378
A15.	Hiperamilasemia	1825	A35.	Pancitopenia	1388
A16.	Hipercalcemia	1294	A36.	Piuria	1397
A17.	Hipercolesterolemia (e hipertrigliceridemia)	1301	A37.	Proteinuria (y microalbuminuria)	1402
A18.	Hiperglucemia	1309	A38.	Transaminasas, elevación de	1417
A19.	Hipermagnesemia	1322	A39.	Trombocitosis	1432
A20.	Hipernatremia	1323	A40.	Trombopenia	1437
			A41.	Velocidad de sedimentación globular	1444

SECCIÓN III SIGNOS Y PATRONES RADIOLÓGICOS



SISTEMA NERVIOSO

R1.	Atrofia cerebral y cerebelosa	1451	R7.	Hidrocefalia	1486
R2.	Calcificaciones intracraneales	1454	R8.	Isquemia cerebral	1490
R3.	Columna vertebral y médula espinal, patología de la	1459	R9.	Masas cerebrales (únicas o múltiples)	1511
R4.	Desmielinizantes, enfermedades	1464	R10.	Masas selares y paraselares	1533
R5.	Edema cerebral	1475	R11.	Órbita, patología de la	1544
R6.	Hemorragia cerebral	1477	R12.	Senos paranasales, opacificación de	1552

TÓRAX

- R13. Alveolar, patrón pulmonar 1557
- R14. Intersticial, patrón pulmonar 1566
- R15. Mediastino, patología del 1577
- R16. Nódulos pulmonares múltiples 1596
- R17. Nódulo pulmonar solitario 1600
- R18. Pleural, derrame 1620

SISTEMA MUSCULOESQUELÉTICO

- R19. Blásticas, lesiones (osteosclerosis) . . . 1633
- R20. Calcificación y osificación de tejidos blandos 1465
- R21. Líticas, lesiones óseas 1649
- R22. Osteoporosis 1671
- R23. Periostitis 1679
- R24. Vertebral, anomalías del tamaño 1685

ABDOMEN, HÍGADO, VESÍCULA, VÍA BILIAR Y BAZO

- R25. Adenopatías abdominopélvicas 1693
- R26. Bazo, lesiones focales 1696
- R27. Hígado, lesiones ocupantes de espacio (solitarias o múltiples) . . . 1702

- R28. Hipertensión portal 1714
- R29. Íleo. Obstrucción intestinal 1723
- R30. Malabsorción, signos radiológicos . . . 1731

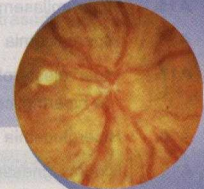
PÁNCREAS Y RETROPERITONEO

- R31. Páncreas, masas 1735
- R32. Retroperitoneo, masas en (excepto riñón, suprarrenales y páncreas) 1747

RIÑÓN, SUPRARRENALES, VÍAS URINARIAS, TESTÍCULO Y PELVIS

- R33. Adrenal, masas 1755
- R34. Calcificaciones renales, suprarrenales y de vías urinarias . . . 1763
- R35. Escroto, masas en 1769
- R36. Hidronefrosis (y obstrucción ureteral) . . 1781
- R37. Pelvis, masas 1786
- R38. Riñón, atrofia 1789
- R39. Riñón, hipertrofia 1793
- R40. Riñón, masas 1796
- R41. Riñón, quistes 1803
- R42. Vejiga, anomalías del tamaño 1809

ANEXOS



ENFERMEDADES INFECCIOSAS Y MICROBIOLOGÍA

- AX1. Antimicrobianos 1815
- AX2. Profilaxis antibiótica en cirugía 1831
- AX3. Infecciones y complicaciones de los catéteres centrales 1835
- AX4. Infecciones en los pacientes trasplantados de órgano sólido y de médula ósea 1839
- AX5. Infección VIH 1853
- AX6. Infecciones del viajero 1867
- AX7. Técnicas en microbiología 1877

FARMACOLOGÍA Y HEMOTERAPIA

- AX8. Farmacocinética clínica 1887
- AX9. Fármacos e insuficiencia renal 1890
- AX10. Fármacos en el embarazo y la lactancia 1896
- AX11. Intoxicaciones agudas 1901
- AX12. Transfusión de hemoderivados 1910

ONCOLOGÍA

- AX13. Tratamiento del dolor oncológico . . . 1915
- AX14. Toxicidad de la quimioterapia 1920
- AX15. Toxicidad de la radioterapia 1923
- AX16. Manejo de síntomas en el paciente paliativo 1925
- AX17. Sedación terminal 1930

GERIATRÍA Y PSIQUIATRÍA

- AX18. Valoración geriátrica integral 1933
- AX19. Introducción a la salud mental. Signos y síntomas típicos de la enfermedad mental. Grupos farmacológicos terapéuticos 1938
- AX20. Trastornos de ansiedad 1946
- AX21. Trastornos afectivos. Depresión y manía 1949
- AX22. Trastornos somatomorfos 1958
- AX23. Trastornos psicóticos 1960